

Solution sécurisée d'aide à la mise en place des transformateurs dans les loges ou les postes cabines

Usage

Facilite le passage d'un seuil/d'une dalle lors d'opérations de manœuvre de transformateur (entrée / sortie) lors de leur maintenance ou de leur remplacement.

Avec les avantages suivants :

- *Améliore la sécurité par le blocage du système dans les 3 dimensions :*
 - o *Hauteur : 2 appuis sur la dalle, 2 appuis au sol*
 - o *Longitudinal : 2 points de blocage + les 4 appuis*
 - o *Latéral : 4 points de blocage des fers U*
- *Matériel transportable*
- *Entraxe réglable de 520 à 820 mm*
- *Limite les efforts pour riper le transformateur au minimum.*
- *Stabilise la structure.*
- *Pieds antidérapants et s'orientant pour s'adapter à un sol avec une pente maximale de 7,5°*
- *S'adapte aux passages de porte avec marche, jusqu'à 1100 mm de large et de 100 à 600 mm de hauteur.*



Conception

Profils U et cornières en acier galvanisé à chaud.

Entièrement démontable.

Niveau à bulle 2 dimensions intégré

Manivelle de réglage des pieds

Masse : 100 kg

Adapté de façon générale aux transformateurs jusqu'au 1000 kVA

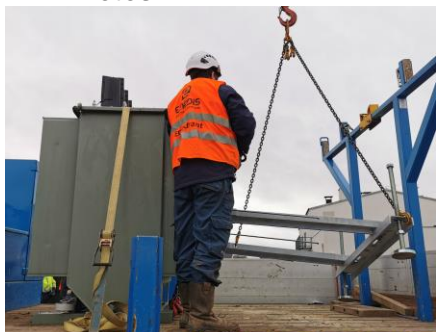
Points de levage intégrés

Charge maximale de 3,5 T

Installation

Montage et réglage rapide pour travailler en toute sécurité (sécurité du personnel et du matériel)

Photos



Délais

Habituellement sur stock avec livraison sous 1 semaine.

Sinon sous 5 à 6 semaines à réception de commande, hors période de congés.

Ref. : TRANPOSE FTech [FR] Rév. 0 Page 1/1	GMT - ZI Courtine - 405, rue du Grand Gigognan - 84000 Avignon - France Tél : +33 (0)4.90.85.08.64 - Fax : +33 (0)4.90.25.61.10 e-mail : gmt@gmtinternational.fr / Web : www.gmtinternational.fr AKHELEC - 337 Paseo de Ferrocarril, 1º 4ª - 08860 Castelldefels – Spain Ph : +34 932 72 39 00 - M : +34 630 918 052 e-mail International : akhelec@akhelec.com / Web : www.akhelec.com	Mise à jour : 21/04/2023 Auteur : VVR
--	--	---