


## Systeme anti-vibrations pour transformateurs



### Révision du document

Indice	Date	Observations	Rédaction	Visa	Approbation	Visa
0	17/02/2021	Création	PGO		VVR	

## I. CONSIGNES DE SECURITE

- Portez un casque, des gants (kevlar ou cuir) et des chaussures de sécurité pendant toute l'utilisation.
- Les produits étant lourds et susceptibles d'être souillés par des hydrocarbures, portez les équipements de protection individuelle adéquats (gants étanches, bleu de travail, lunettes de protection, casque, chaussures de sécurité) pendant les opérations de maintenance.
- Ne portez pas manuellement plus de 55 kg pour les hommes et de 25 kg pour les femmes. Si le poids est compris entre 55kg et 105kg, portez la charge à plusieurs, sinon utilisez un appareil de levage. (Article R4541-9 du code du travail).

## II. CONTENU DU COLIS

Avant d'effectuer le montage du NoVIB, vérifiez que vous avez toutes les pièces nécessaires. En cas d'écart, veuillez nous contacter IMMEDIATEMENT, soit par téléphone au 04.90.85.08.64, soit par mail à [gmt@gmtinternational.fr](mailto:gmt@gmtinternational.fr) afin de faire part des pièces manquantes ou abimées. Sauf réserves, les marchandises sont réputées conformes en nombre et en bon état apparent. Le défaut de signature non motivé engage la responsabilité du destinataire du chargement.

- Ensemble de pièces NoVIB (x4) (*fig a1 et a2*)
- Ensemble visserie (1 ensemble par NoVIB) (*fig b*), prémonté sur les NoVIB a2



Fig a1



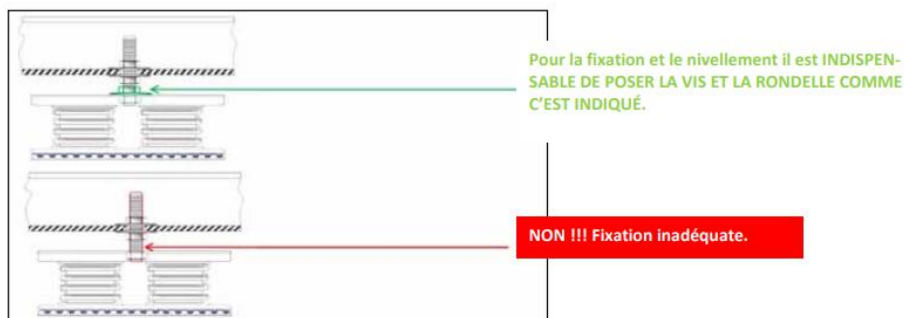
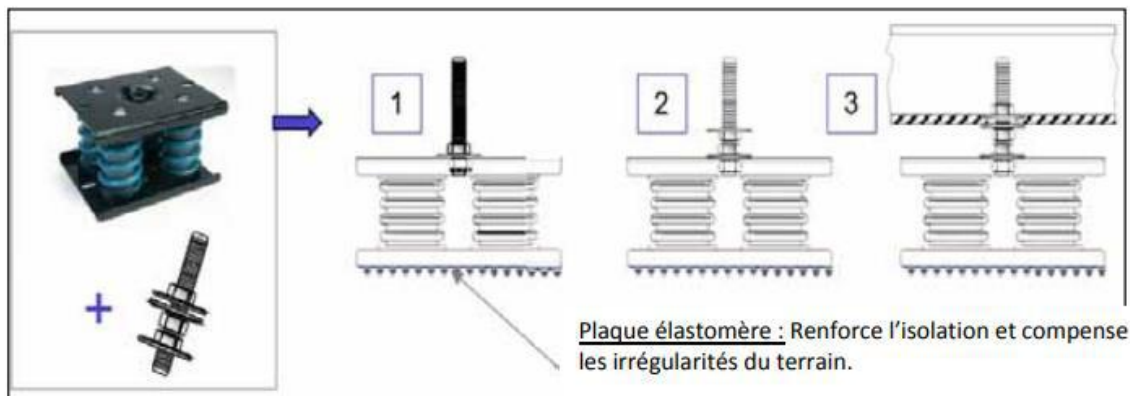
Fig a2



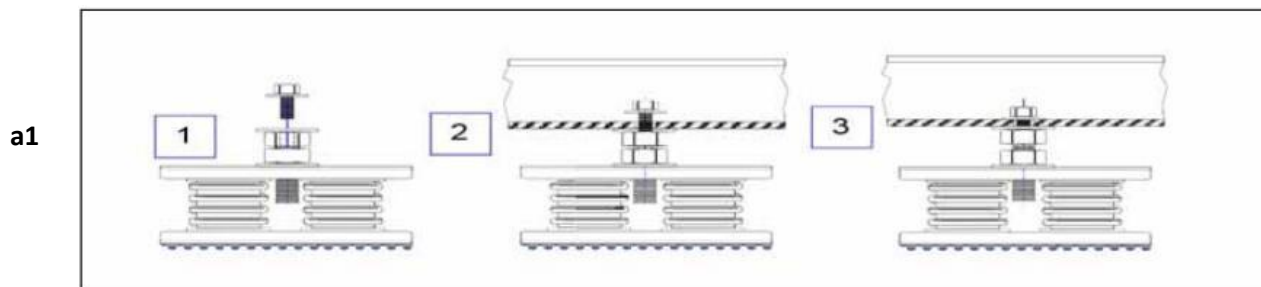
Fig b

## III. INSTALLATION DU MATERIEL ET DE SES ACCESSOIRES

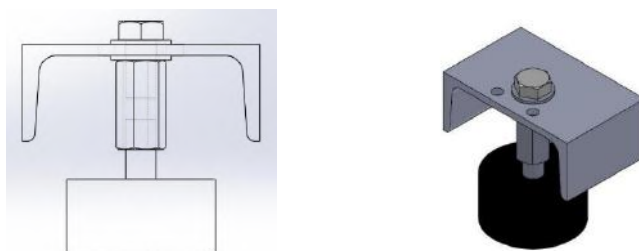
Les NoVIBs s'installent en lieu et place des galets (roues) du transformateur



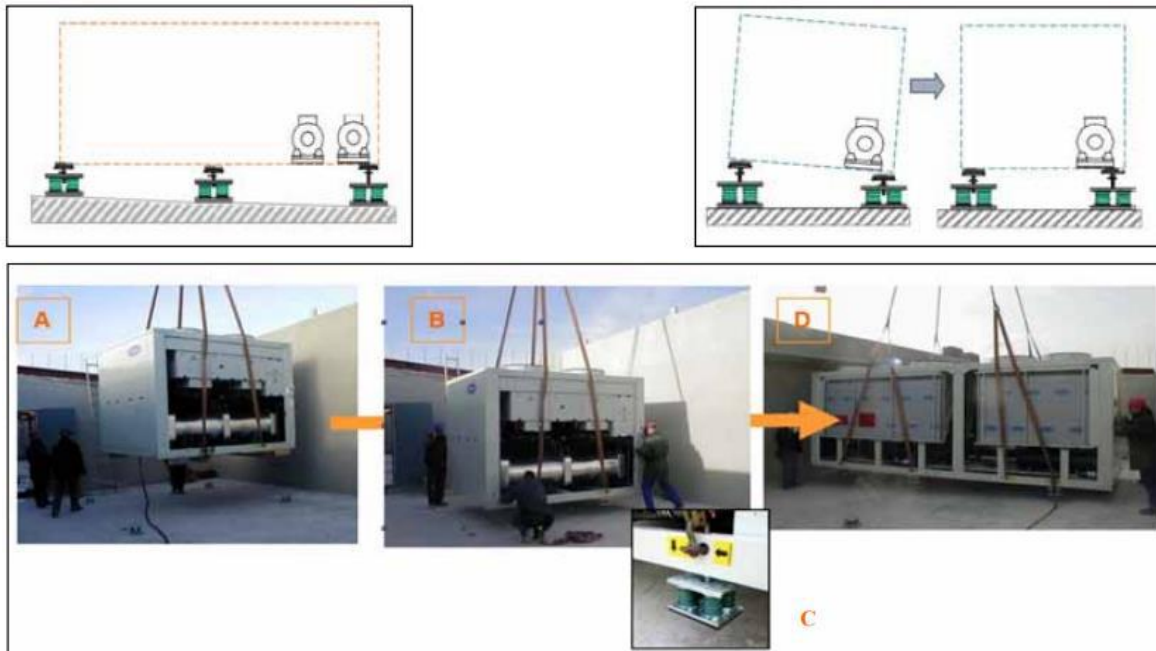
1. Montage de la tige filetée sur le patin antivibratoire
2. Serrage du contre écrou
3. Mise en place du patin sous la machine et mise à niveaux



**a2**



Nivellement du transformateur à l'aide des NoVIBs :



- A : Quand la machine est suffisamment élevée pour sa manipulation, poser les NoVIBs. Pour un ancrage au sol, réaliser préalablement les trous de scellement et intégrer les tiges
- B : Visser sur le châssis les tiges filetées de nivellement sur les NoVIBs avec le contre écrou de serrage mais sans le bloquer
- C : Descendre la machine lentement jusqu'à que les isolateurs s'appuient sur le sol et qu'ils se positionnent dans les tiges de scellement. Continuer ensuite à abaisser la machine afin que les isolateurs se chargent de plus en plus. Si on s'aperçoit qu'il y a un grand dénivellement entre les isolateurs, lever à nouveau puis ajuster avec les tiges filetées. Une fois la manipulation terminée, finir de fixer les vis et bloquer avec les contres écrous

## **IV. ENTRETIEN ET MAINTENANCE**

Il est nécessaire de réaliser des travaux de maintenance réguliers sur l'équipement (contrôle visuel) afin de vérifier qu'il n'est pas endommagé (structure et visserie).

## **V. PRECAUTIONS D'EMPLOI ET LIMITES D'UTILISATION**

- Utilisez le NoVIB uniquement pour la fonction d'isolement et anti vibrations du transformateur
- Installez le NoVIB sur le transformateur en vérifiant la présence de toutes les fixations.
- N'utiliser le NoVIB que sur le transformateur (modèle et puissance) pour lequel il a été vendu