



# Fiche Technique CRAF v3b

## Bac de rétention anti-feu pour utilisation intérieure

### Usage

Transformateurs de 100 kVA à 3 150 kVA utilisés en intérieur.

### But

Mise en conformité des postes contre le risque d'incendie des transformateurs à diélectriques liquides conformément à la **norme NF C 13-200** (rév. Juin/2018), et les normes spécifiques en vigueur dans le pays d'installation (*doc International Standards AKHnorm*).

**Le système d'extinction intégré permet un écoulement très rapide du diélectrique dans le bac ainsi que l'extinction naturelle des flammes.**

Toutes les vidéos des essais sur notre site internet :

[www.gmtinternational.fr](http://www.gmtinternational.fr)

Rapport d'essai du laboratoire du feu du  
Centre National de Prévention et de Protection  
N° PE 96 5070  
N° PE 09 7973  
Rapport d'essais TÜV Rheinland  
N° 284 090 80-002

### Conception

| Gamme CRAFv3 |                  |                           |      |                             |      |     |                           |                  |                             |                             |                            |              |      |
|--------------|------------------|---------------------------|------|-----------------------------|------|-----|---------------------------|------------------|-----------------------------|-----------------------------|----------------------------|--------------|------|
| Références   | Volume utile (l) | Dimensions hors tout (mm) |      | Dimensions intérieures (mm) |      |     | Surélévation transfo (mm) | Empattement (mm) | Masse sans caillebotis (kg) | Masse avec caillebotis (kg) | Charge max admissible (kg) | Entraxe (mm) |      |
|              |                  | L x                       | l x  | L x                         | l x  | h   |                           |                  |                             |                             |                            | Min          | Max  |
| CRAF0160v3   | 157              | 1300                      | 900  | 1220                        | 820  | 222 | 305                       | 80               | 81                          | 102                         | 1000                       | 520          | 670  |
| CRAF0250v3   | 255              | 1360                      | 960  | 1280                        | 880  | 292 | 375                       | 80               | 95                          | 119                         | 1500                       | 520          | 820  |
| CRAF0400v3   | 334              | 1460                      | 1080 | 1380                        | 1000 | 307 | 390                       | 80               | 115                         | 145                         | 1800                       | 520          | 820  |
| CRAF0630v3   | 450              | 1600                      | 1150 | 1520                        | 1070 | 342 | 425                       | 80               | 150                         | 183                         | 2500                       | 520          | 820  |
| CRAF0800v3   | 666              | 1680                      | 1230 | 1600                        | 1150 | 427 | 510                       | 80               | 174                         | 211                         | 3000                       | 670          | 1070 |
| CRAF1000v3   | 823              | 1830                      | 1380 | 1750                        | 1300 | 427 | 510                       | 100              | 213                         | 260                         | 3800                       | 670          | 1070 |
| CRAF1250v3   | 914              | 1830                      | 1380 | 1750                        | 1300 | 467 | 550                       | 100              | 223                         | 270                         | 3800                       | 670          | 1070 |
| CRAF1600v3   | 1067             | 2050                      | 1380 | 1970                        | 1300 | 482 | 565                       | 100              | 245                         | 297                         | 4200                       | 820          | 1200 |
| CRAF2000v3   | 1419             | 2300                      | 1380 | 2220                        | 1300 | 557 | 640                       | 100              | 289                         | 348                         | 5700                       | 820          | 1200 |
| CRAF2500v3   | 1484             | 2350                      | 1560 | 2270                        | 1480 | 507 | 590                       | 100              | 315                         | 384                         | 6200                       | 820          | 1200 |
| CRAF3150v3   | 2042             | 2650                      | 1560 | 2570                        | 1480 | 602 | 685                       | 120              | 385                         | 464                         | 7900                       | 820          | 1200 |

### Gamme complète révisée pour compatibilité avec la réglementation Ecodesign 2021 (Règlement (UE) No 548/2014 amendement 2019/1783).

Tôle 30/10 finition peinture (norme ISO 12944 cat. C3 Moyenne tenue 240h test de brouillard salin ISO 9227), **RAL 7033 (gris ciment)**. Rétention totale du diélectrique. Conforme à la norme NFC 13-200 et aux normes équivalentes en vigueur dans le pays d'installation. Plat de MALT.

L'étanchéité des soudures est assurée par le contrôle et la qualification du processus de soudure grâce notamment au test de ressuage.

Système d'extinction assuré par un montage de chicanes, en tôle galvanisée, assemblées en usine (**modèle breveté**).



SYSTEME D'EXTINCTION

POUTRES SUPPORTS  
(ENTRAXE REGLABLE)

Réf. : CRAFv3  
FTech [FR]  
Rév. 1

Page 1 / 2

GMT - ZI Courtine - 405, rue du Grand Gigognan - 84000 Avignon - France  
Tél : +33 (0)4.90.85.08.64 - Fax : +33 (0)4.90.25.61.10  
e-mail : [gmt@gmtinternational.fr](mailto:gmt@gmtinternational.fr) / Web : [www.gmtinternational.fr](http://www.gmtinternational.fr)  
AKHELEC - 337 Paseo de Ferrocarril, 1º 4ª - 08860 Castelldefels - Spain  
Ph : +34 932 72 39 00 - M : +34 630 918 052  
e-mail International : [akhelec@akhelec.com](mailto:akhelec@akhelec.com) / Web : [www.akhelec.com](http://www.akhelec.com)

Mise à jour :  
29/11/2021

Auteur : VVR



# Fiche Technique CRAF v3b

## Bac de rétention anti-feu pour utilisation intérieure

### Installation

Le transformateur est monté sur deux profilés tubulaires et réglables en largeur en fonction de l'entraxe des galets de roulement du transformateur.  
Livré avec notice d'utilisation.

### Délais

Livraison sur stock sous 1 semaine, sinon 5 à 6 semaines à réception de commande.  
(Hors période de congés).

### Accessoires en option

- Anneaux de levage
- Plaques isolantes téflon à poser sous les galets du transformateur
- Caillebotis galvanisé posé sur les volets coupe-feu pour la circulation du personnel
- Systèmes anti-vibrations NoVib



Anneaux de levage



Plaques isolantes



Caillebotis



SYSTEMES ANTI-VIBRATIONS  
NoVib

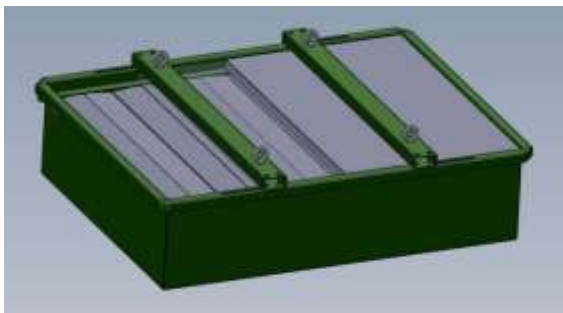


### Nota Bene :

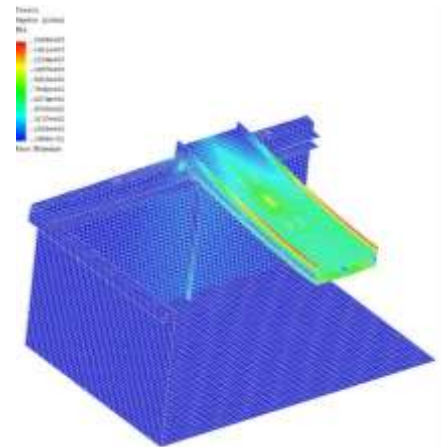
Lors du choix de votre bac, assurez-vous de la compatibilité des fers U de votre transformateur avec les dimensions de nos « Poutres Supports » de bac en vous aidant des dimensions précisées dans le tableau précédent (colonne « Empattement »)

### Ingénierie

Notre gamme CRAF est conçue et dimensionnée pour pouvoir résister à une contrainte mécanique maximale de 235MPa et ayant une flèche sur les poutres n'excédant pas L/300.



Modélisation en 3 dimensions du bac



Modélisation des efforts et de la flèche sur les poutres à charge maximale admissible pour chaque modèle.

Réf. : CRAFv3  
FTech [FR]  
Rév. 1

Page 2 / 2

GMT - ZI Courtine - 405, rue du Grand Gigognan - 84000 Avignon - France  
Tél : +33 (0)4.90.85.08.64 - Fax : +33 (0)4.90.25.61.10  
e-mail : [gmt@gmtinternational.fr](mailto:gmt@gmtinternational.fr) / Web : [www.gmtinternational.fr](http://www.gmtinternational.fr)  
AKHELEC - 337 Paseo de Ferrocarril, 1º 4ª - 08860 Castelldefels - Spain  
Ph : +34 932 72 39 00 - M : +34 630 918 052  
e-mail International : [akhelec@akhelec.com](mailto:akhelec@akhelec.com) / Web : [www.akhelec.com](http://www.akhelec.com)

Mise à jour :  
29/11/2021

Auteur : VVR