



Fiche Technique BAFv3

BAC DE RETENTION A EXTINCTION

Usage

Transformateurs de 100 kVA à 5 MVA en version standard.
Bobines point neutre 300 et 1000 A, condensateurs, impédances de compensation, auto-transfos, TSA-TCI.

Rapport d'essai du laboratoire du feu du
Centre National de Prévention et de Protection
N° PE 96 5070
N° PE 09 7973
Rapport d'essais TÜV Rheinland
N° 284 090 80-002

But

Mise en conformité des postes contre le risque d'incendie des transformateurs à diélectriques liquides conformément à la **norme NF C 13-200** (rév. Juin/2018), et les normes spécifiques en vigueur dans le pays d'installation (*doc International Standards AKHnorm*).

Le système d'extinction intégré permet un écoulement très rapide du diélectrique dans le bac ainsi que l'extinction naturelle des flammes.

Toutes les vidéos des essais sur notre site : www.gmtinternational.fr

Conception

Gamme complète révisée pour compatibilité avec la réglementation Ecodesign 2021 (Règlement (UE) No 548/2014 amendement 2019/1783

Tôle 3 et 4 mm galvanisée à chaud pour une plus grande longévité.

Mise à la terre par cosse cuivre ou inox.

Rétention totale du diélectrique. Conformité norme NF C 13-200 et les normes spécifiques en vigueur dans le pays d'installation.

Garantie d'étanchéité : L'étanchéité des soudures est assurée par le contrôle et la qualification du processus de soudure grâce notamment au test de ressuage.

Système d'extinction assuré par un montage de chicanes, en tôle galvanisée, assemblées en usine (**modèle breveté**).

Gamme BAFv3

Références	Volume utile (l)	Dimensions hors tout (mm)			Dimensions intérieures (mm)			Surélévation transfo (mm)	Option roulage (BAFR)	Empattement (mm)	Masse (kg)	Masse avec option caillebotis (kg)	Charge max admissible (kg)	Entraxe (mm)	
		L x	l x	h	L x	l x	h							Min	Max
BAF0160 v3	157	1320	900	320	1220	820	257	300	Nous consulter	150	96	118	1000	520	670
BAF0250 v3	255	1380	960	390	1280	880	327	370		150	112	137	1500	520	820
BAF0400 v3	334	1480	1080	405	1380	1000	342	385		150	133	164	1800	520	820
BAF0630 v3	450	1620	1150	440	1520	1070	377	420		230	183	216	2500	520	820
BAF0800 v3	666	1700	1230	525	1600	1150	462	505		230	211	248	3000	670	1070
BAF1000 v3	823	1850	1380	525	1750	1300	462	505		230	245	292	3800	670	1070
BAF1250 v3	914	1850	1380	565	1750	1300	502	545		230	267	314	3800	670	1070
BAF1600 v3	1067	2070	1380	580	1970	1300	517	560		230	288	341	4200	820	1200
BAF2000 v3	1419	2320	1380	655	2220	1300	592	635		230	330	390	5700	820	1200
BAF2500 v3	1484	2370	1560	605	2270	1480	542	585		230	355	425	6200	820	1200
BAF3150 v3	2042	2670	1560	700	2570	1480	637	680		230	413	492	7900	820	1200
BAFK05 v3	2099	2920	2060	540	2820	1980	476	520		230	588	707	10000	820	1500
BAFK10 v3	2409	3080	2230	540	2980	2150	476	520		230	652	787	13000	820	1500
BAFK20 v3	2983	3520	2400	540	3420	2320	476	520		230	757	927	16000	820	1500
ICE 600	2165	2985	2270	1090	2800	2150	920	1090		220	1250	1430	12000	520	1280
ICE 1000	2643	3450	2350	1090	3270	2230	920	1090		220	1400	1620	12000	520	1280

Délais

Livraison sur stock sous 1 semaine, sinon 5 à 6 semaines à réception de commande.

(Hors période de congés pour les modèles standard proposés)

Pour toute modification de matériel standard ou réalisation spéciale, consultez-nous avec vos dimensions.

Réf. : BAFv3 FTech [FR] Rév. 0 Page 1 / 3	GMT - ZI Courtine - 405, rue du Grand Gigognan - 84000 Avignon - France Tél : +33 (0)4.90.85.08.64 - Fax : +33 (0)4.90.25.61.10 e-mail : gmt@gmtinternational.fr / Web : www.gmtinternational.fr AKHELEC - 337 Paseo de Ferrocarril, 1º 4ª - 08860 Castelldefels - Spain Ph : +34 932 72 39 00 - M : +34 630 918 052 e-mail International : akhelec@akhelec.com / Web : www.akhelec.com	Mise à jour : 24/06/2021 Auteur : VVR
--	--	---

Installation

Le transformateur est monté sur deux profilés mécanosoudés galvanisés (détail page 3) et réglables en largeur en fonction de l'entraxe des galets de roulement du transformateur.

Veuillez nous contacter pour une demande de profilés montés dans le sens de la longueur ou une adaptation roulage qui facilite la mise en place des transformateurs dans un poste exigü.

Livré avec notice d'utilisation.



SYSTEME D'EXTINCTION

POUTRES SUPPORTS
(ENTRAXE REGLABLE)

Accessoires en option :

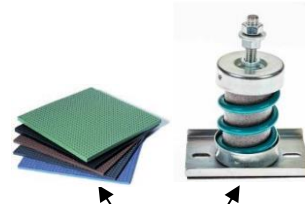
- Anneaux de levage
- Vanne de vidange en diamètre 1 pouce,
- **Kit FILTRELEC5M®** : cartouche de filtration placée sur la vanne de vidange pour permettre l'écoulement des eaux pluviales tout en piégeant les traces d'hydrocarbure (documentation complémentaire sur demande),
- Cage de protection – Marche pied pour **FILTRELEC®**,
- Systèmes anti-vibrations NoVib,
- Caillebotis galvanisé posé sur les volets coupe-feu pour la circulation du personnel,
- Plaques isolantes téflon à poser sous les galets du transformateur.



PIQUAGE VANNE DE VIDANGE



Kit filtre
FILTRELEC5M



SYSTEMES ANTI-VIBRATIONS
NoVib

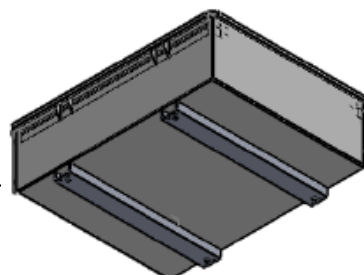
SIPHON

Sur demande préalable, des adaptations peuvent également être réalisées :

- Profilés sens Longueur
- Adaptation roulage
- Goudronnage des surfaces pour encastrement du bac



ADAPTATION
ROULAGE



Fiche Technique BAFv3

BAC DE RETENTION A EXTINCTION

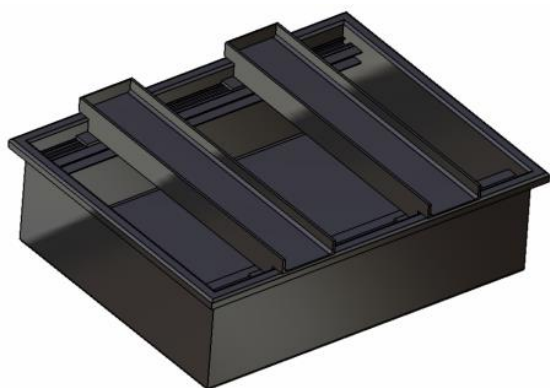
Les galets sont démontés du transformateur pour être montés aux emplacements prévus sous le bac. Le transformateur est fixé directement sur les profilés du bac afin de pouvoir rouler l'ensemble rendu solidaire.



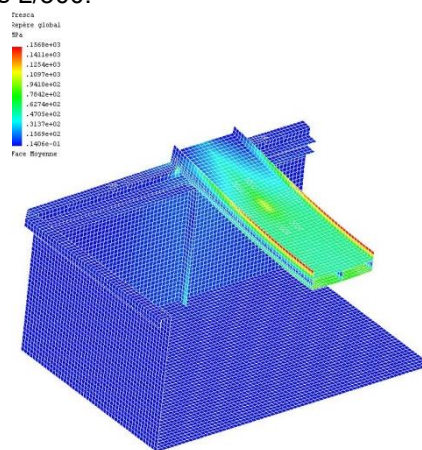
Nota Bene :

Lors du choix de votre bac, assurez-vous de la compatibilité des fers U de votre transformateur avec les dimensions de nos « Poutres Supports » de bac en vous aidant des dimensions précisées dans le tableau précédent (colonne « Empattement »)

Notre gamme BAFv2 est conçue et dimensionnée pour pouvoir résister à une contrainte mécanique maximale de 235MPa et ayant une flèche sur les poutres n'excédant pas L/300.



Modélisation en 3 dimensions du bac



Modélisation des efforts et de la flèche sur les poutres à charge maximale admissible pour chaque modèle.