

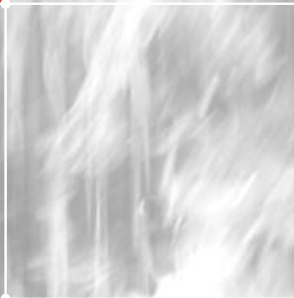
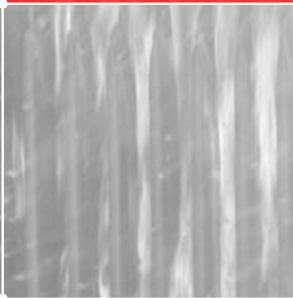


Certification ISO 9001 V2008
N° 07/10/09-01

*FEUX
INDUSTRIELS,
DOMESTIQUES,
FORESTIERS*



*UNE SECURITE
OPTIMALE A UN
COÛT REDUIT*



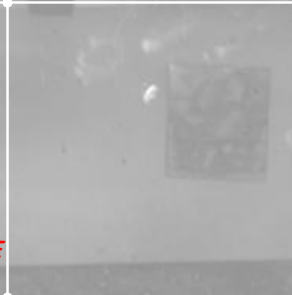
PROTECTION INCENDIE Gamme FLAMELEC®



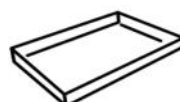
*PROTECTION PASSIVE,
SEMI ACTIVE,
OU ACTIVE
DES BIENS ET DES
PERSONNES*



*TECHNOLOGIE
REVOLUTIONNAIRE,
RESPECT DE L'ENVI-
RONNEMENT,
PRODUIT
100% BIODEGRADABLE*



**Solutions d'extinction
innovantes
et écologiques**



☎ +33 (0)4.90.85.08.64

☎ +33 (0)4.90.25.61.10

Web: www.gmtinternational.fr / ✉ gmt@gmtinternational.fr

INCENDIE ET PROTECTION CONTRE LE FEU

La protection incendie des biens et des personnes représente un véritable enjeu technique et économique pour conjuguer l'efficacité des mesures d'urgence aux contraintes d'installation des matériels existants.

- **Uniquement pour le particulier en France, les chiffres du Ministère de l'Intérieur font état de 250 000 incendies d'habitations déclarés aux assurances, soit 1 incendie toutes les 2 minutes, ce qui représente environ 800 décès et plus de 10 000 blessés par an.**
- Pour les professionnels, les conséquences d'un incendie pour l'entreprise sont souvent économiquement irrémédiables : dans près de 70 % des sinistres, l'entreprise disparaît et le personnel se retrouve sans emploi.

Année	Nombre de sinistres	Sinistres supérieurs à 8 millions d'euros	Coût réactualisé (en millions d'euros)
1998	182	25	536
1999	281	17	234
2000	166	18	276
2001	193	15	693
2002	139	12	195



D'après les données établies par la Fédération Française des Sociétés d'Assurance (FFSA)

- Dans tous les cas, c'est le délai d'action entre la détection et l'action contre l'incendie qui dimensionne la gravité du sinistre : en effet, les professionnels du feu estiment que si, dès la **1^{ère} minute, il faut un verre d'eau** pour éteindre un incendie, au bout de la **2^{ème} minute un seau d'eau** peut encore stopper le feu, mais à la **3^{ème} minute** seule une intervention par des professionnels pourra venir à bout de l'incendie, consommant alors des centaines de litres d'eau.

La gamme **FLAMELEC®** vient s'inscrire dans cette problématique et garantit une efficacité maximale dès le démarrage de l'incendie par une utilisation simple et de type réflexe. Son coût, ses caractéristiques physico-chimiques et sa simplicité d'utilisation (manuelle, automatique ou diluée) permettent d'apporter une réponse nouvelle aux problématiques de lutte contre l'incendie.

Déjà utilisé par des industriels comme TOTAL, Eurocopter ou l'ANDRA, par les Pompiers ou encore l'Armée Française, **FLAMELEC® est agent extincteur innovant, 100% écologique** qui combine les avantages des produits existants (mousses, émulseurs, poudres, eau pure, gaz, etc...) pour les feux de types A et B, sans leurs contraintes environnementales et de maintenance.

Principe des produits FLAMELEC® :

FLAMELEC® présente à lui seul trois caractéristiques physico-chimiques de :

- ◇ **Catalyse négative** : plus le feu est actif, plus les produits agissent rapidement sur celui-ci.
- ◇ **AFFF** (Agent Formant un Film Flottant) : les produits **FLAMELEC®** forment à la surface des hydrocarbures un mince film aqueux l'isolant de l'air, empêchant ainsi la réactivation du feu.
- ◇ **AMM** (Agent Mouillant Moussant) : **FLAMELEC®** mélangé dans l'eau modifie la tension superficielle et augmente la mouillabilité de l'eau, la rendant plus pénétrante donc plus efficace. **FLAMELEC®** dilué peut alors donner à l'eau un pouvoir d'extinction jusqu'à 30 fois sa capacité standard.

Combinés à des équipements propulseurs de type extincteur ou **IFEX3000**, les produits de la gamme **FLAMELEC®** représentent une nouvelle solution révolutionnaire à la lutte contre le feu.



SOLUTIONS D'EXTINCTION : FLAMANU et FLAMAUTO

FLAMELEC® est une gamme de produits pour la protection contre tous les feux de types A et B (bois, papier, tissus, essence, hydrocarbures, solvants,...), sous formes solides ou liquides.

FLAMELEC® est actuellement disponible dans 2 formats à utilisation immédiate, manuel **FLAMANU** ou à déclenchement automatique **FLAMAUTO** ; il peut également être vendu en bidon afin d'être dilué dans l'eau (**FLAMAR**). Une composition particulière existe pour l'utilisation sur les huiles diélectriques (**FLAMEX**).



- FLAMANU : grenade manuelle d'extinction

Utilisation :

Cette grenade est très efficace pour combattre le feu dans ses premiers instants. Manipulable par tous (enfants, personnes à mobilité réduite), elle est sans danger pour les utilisateurs et leur entourage.

Légère, elle peut être lancée très facilement et permet ainsi de lutter contre les débuts d'incendies sans avoir à s'en approcher. (*)



Configuration	Matière de l'ampoule	Couleur	Vol (L)	Dim (mm)	
				L x	D x
Grenade	Résine	Vert	± 0,5	195	48

Le FLAMANU est livré avec sa boîte de stockage qui comprend :

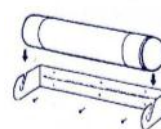
- Un support mural en plastique ainsi que les vis de fixation,
- La grenade extinctrice en résine,
- Sa couverture plastique de protection et d'identification.

- FLAMAUTO : fusible automatique d'extinction

Utilisation :

FLAMAUTO se déclenche automatiquement après une exposition à la chaleur durant 1 minute à plus de 84°C.

Son déclenchement permet d'éteindre et de retarder la propagation d'un feu en attendant l'arrivée des équipes de secours.



Configuration	Matière de l'ampoule	Couleur	Vol (L)	Dim (mm)	
				L x	D x
Fusible	Cristal non coupant	Bleu	± 0,5	295	45

Le FLAMAUTO est livré prêt à installer

FLAMAUTO est utilisé dans les tunnels, les musées, les bateaux, les entrepôts, et partout où un risque d'incendie est détecté. Il peut être installé seul ou en batterie, un maillage de la zone à protéger devant être effectué par un de nos experts. (*)

(*) Chaque produit est livré avec sa notice de montage et d'utilisation.

FLAMELEC® : LA SOLUTION POUR TOUS



Industries et installations électriques



Pétrochimie et feux d'hydrocarbures



Feux de forêts et usages privés

