

**LABEL QUALITÉ**  
SYSTÈME  
Certification ISO 9001 V2008  
N° 07/10/09-01

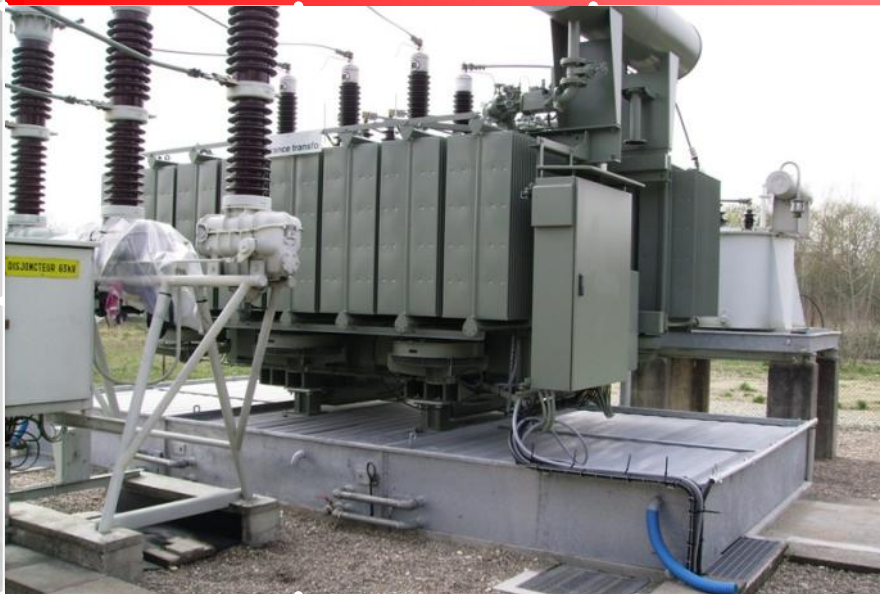


*Sécurité d'utilisation,  
de maintenance et  
d'accès garanties*

*Ingénierie et  
conception sur  
mesures, notes de  
calcul, simulation 3D*

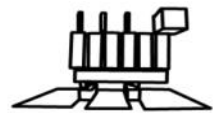
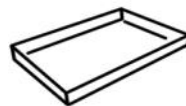
## Systeme de rétention anti-feu modulaire : BAFX<sup>®</sup>

Conformité norme NF C 13-200



*Systeme anti-feu  
déposé*

*Livré et monté par les  
équipes CALIVESTA*



**Fournisseur EDF**

☎ +33 (0)4.90.85.08.64

☎ +33 (0)4.90.25.61.10

[www.gmtinternational.fr](http://www.gmtinternational.fr) / email ✉: [gmt@gmtinternational.fr](mailto:gmt@gmtinternational.fr)

**Pour une énergie  
propre,  
sûre,  
efficace.**

# SYSTEME DE RETENTION MODULAIRE ANTI-FEU EN L'ABSENCE DE FOSSE DEPORTEE BAFX®

## USAGE

Ce système d'extinction est une alternative aux fosses des transformateurs de grande puissance et peut éviter le recours à la fosse déportée lorsque le terrain ou l'urgence de mise en œuvre est peu propice à ce type de solution. Le système est constitué de bacs métalliques anti-feu connectables, autorisant un **écoulement très rapide du diélectrique dans la rétention ainsi que l'extinction naturelle des flammes.**

Le BAFX® est une solution rapide et éprouvée techniquement, pour un budget souvent inférieur aux solutions classiques.

Il est utilisé :

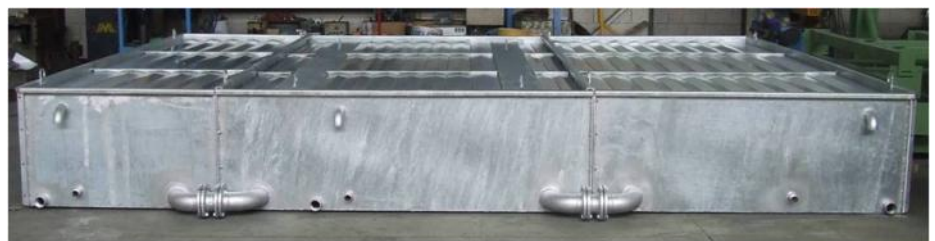
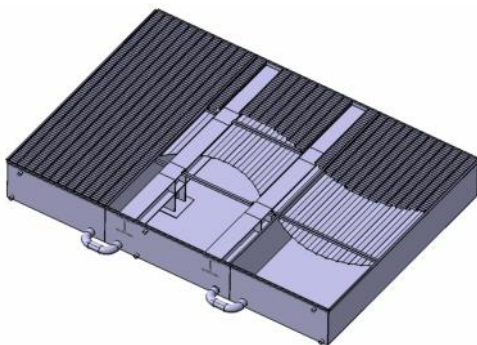
- Dans les zones à terrain rocheux ou rocailleux pour lesquelles les excavations de sols sont difficiles,
- Dans les zones où les remontées d'eau des nappes phréatiques sont fréquentes,
- Lorsque les délais de préparation et de séchage des fosses ne sont pas compatibles avec les exigences de mise en route des installations ou d'arrêt d'usine.

Rapports d'essais réalisés par :  
Centre National de Prévention et de Protection  
N° PE 96 5070 le 17/12/1996  
N° PE 09 7973 le 25/05/2009  
TÜV Rheinland  
N°284 090 80-001

Système d'extinction autorisé d'emploi  
ERDF n°10E122/ADr

## CONCEPTION (système breveté)

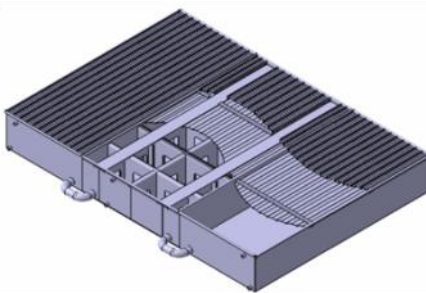
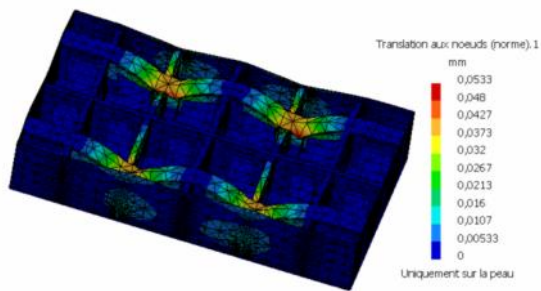
Le BAFX® est un système modulaire de bacs anti-feu, en acier galvanisé à chaud ou en acier inoxydable, posés sur une simple dalle béton capable de supporter la charge des transformateurs et connectés entre eux pour la répartition des fluides dans la totalité du volume disponible.



Chaque bac est éprouvé pour garantir une étanchéité totale aux huiles diélectriques qu'il pourrait contenir. Une couverture anti-feu conforme aux exigences de la norme NF C 13-200 et validée par ERDF (n° ATE 10E122/ADr) équipe chacune des rétentions et garantit une extinction très rapide en cas de sinistre. Ce système d'extinction a été testé avec succès par le **LABORATOIRE DU FEU DU CENTRE NATIONAL DE PREVENTION ET DE PROTECTION** (rapport d'essai N° PE 09 7973 du 25/05/2009) et par le **TUV Rheinland** (rapport d'essai N° 284 090 80-001)

# SYSTÈME MODULAIRE BAFX® : DE L'INGENIERIE A L'INSTALLATION SUR SITE

Le transformateur repose sur des poutres fixes dimensionnées en fonction du poids de l'équipement et posées sur des pieds soudés en fond de bac. Pour les charges les plus lourdes, un treillis métallique vient renforcer le bac porteur afin de mieux répartir les efforts. Des BAF3 ont été réalisés pour des transformateurs de plus de 140 tonnes.



Lorsque le BAFX® est installé à l'extérieur, chaque bac est équipé d'un filtre de notre gamme **FILTRELEC®**, le **Petro-PIPE®** : ce filtre placé sur une vanne ouverte permet l'évacuation en continu des eaux de pluie tout en piégeant les traces d'hydrocarbure. En cas de lâcher important d'huile, chaque cartouche se solidifie et le bac constitue une barrière étanche à toute pollution externe. Un siphon de sécurité vient compléter le dispositif pour évacuer le trop plein d'eau, laissant le temps aux équipes de maintenance d'intervenir.



Enfin, un **caillebotis galvanisé** avec renfort central complète l'équipement afin de recouvrir les volets et faciliter la circulation du personnel.

## EXEMPLES DE REALISATION



BAF2



BAF3

# SYSTÈME MODULAIRE BAFX® : INSTALLATION SUR SITE ET CONNEXION AUX RESEAUX

## INSTALLATION

Le système d'extinction **BAFX®** est livré en bacs séparés à assembler.

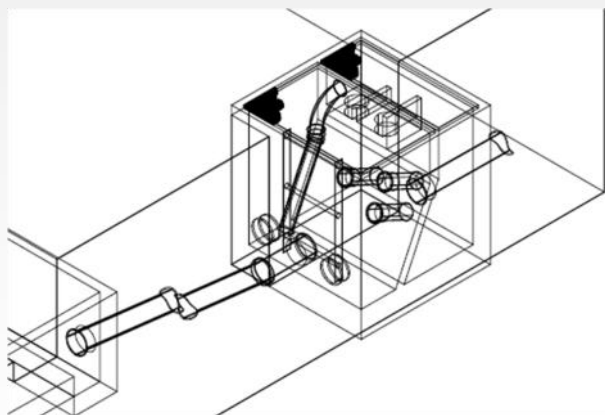
**GMT** au travers de sa filiale **CALIVESTA** prend en charge la gestion globale de votre projet depuis la prise de cotes jusqu'à l'installation sur site des équipements.



## CONNEXION AUX RESEAUX EP

Le système d'extinction **BAFX®** peut être couplé à un système **HYDROBLOC®** afin de traiter encore plus efficacement les eaux de drainage éventuellement souillées aux hydrocarbures. L'**HYDROBLOC®** se substitue aux cartouches **Petro-PIPE®** installées sur chaque bac : des canalisations transportent les eaux de pluie depuis les bacs vers l'**HYDROBLOC®** ; ces eaux sont filtrées à travers des filtres **Petro-PIPES®** de grande capacité. Les eaux épurées sont ensuite évacuées vers le réseau EP classique en garantissant une teneur en hydrocarbures inférieure, dans tous les cas testés, à quelques ppm.

Chaque **HYDROBLOC®** peut être connecté simultanément à 4 installations et comporter jusqu'à 5 filtres **Petro-PIPES®** pour des débits jusqu'à 80 litres/min.



**LABEL QUALITÉ**  
■ SYSTÈME  
Certification ISO 9001 V2008  
N° 07/10/09-01